

Avfallsforum Møre og Romsdal

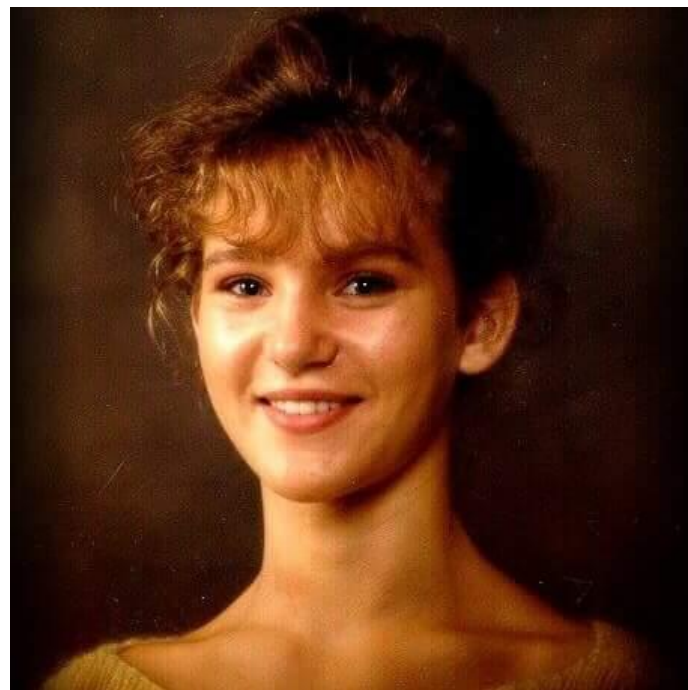
Det lokale eltilsyn

Hvem er vi? Hva gjør vi?

Lene Strøm – Elsikkerhetssjef
Istad Nett AS

Hvem er jeg?

- Valgte Dle som 15-åring
- 4. generasjon elektroutdannet
- Mor til fire
- 21 år i Dle



Begynnelsen...

- Det første elektriske lysanlegget i Norge ble installert ved Lisleby Brug ved Fredrikstad i 1877. Hovedstaden fulgte hakk i hæl; i 1878-1879 ble de to neste lysanleggene installert ved Bentsebrug Papirfabrik og Christiania Seildugsfabrik. I løpet av 1880-årene ble elektriske lysanlegg tatt i bruk av flere industribedrifter og forretningsgårder i hovedstaden. Disse anleggene var såkalte enkeltanlegg, det vil si at alle hadde en egen dynamo som produserte den elektriske energien.

Hentet fra www.Hafslund.no

Begynnelsen fortsetter

- I 1886 ble et aktuelt spørsmål i mange europeiske byer satt på dagsordenen også i Kristiania. Kristianias magistrat mottok to søknader om konsesjon for elektrisitetsforsyning i byen. På dette tidspunktet hadde landet fått sitt første elektrisitetsverk. Året før hadde Laugstol Brug i Skien begynt å levere elektrisitet til deler av byen, mens Hammerfest var den første til å vedta kommunal elektrisitetsforsyning i 1890.

Året er 1929...

- Norge har fått elektrisitet, man innser at det er farer med det «nye fenomenet» og at området må reguleres
- Tilsynsloven blir vedtatt, senere Etilsynsloven
- Men allerede i 1891 fikk landet sin første elsikkerhetslov, og i 1892 de første forskrifter for elektriske anlegg. Ny elsikkerhetslov kom i 1896

Formålet i el-tilsynsloven

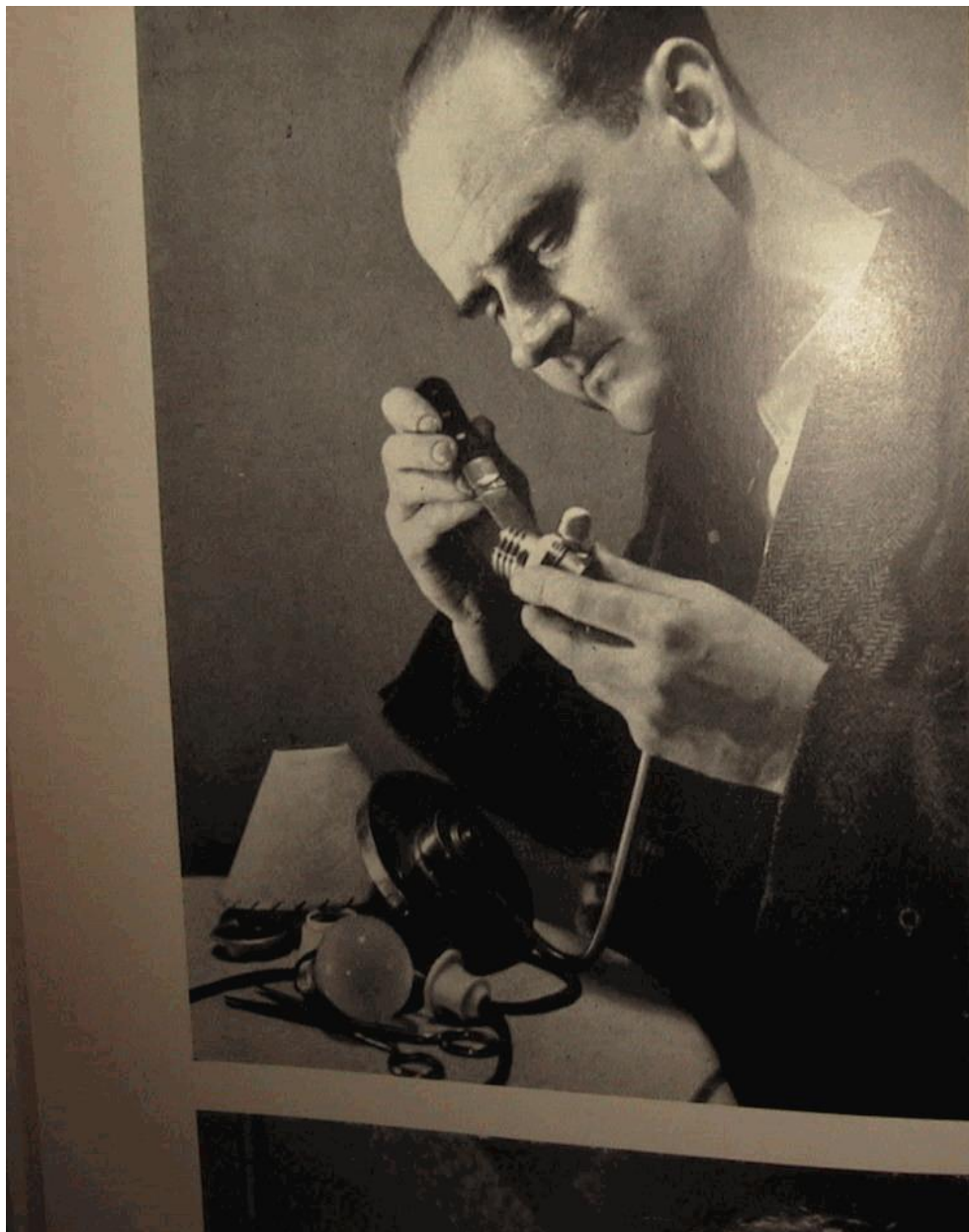
- Formålsparagrafen (§ 2):
«Elektriske anlegg skal prosjekteres, utføres, drives, vedlikeholdes og kontrolleres slik at de ikke frembyr fare for liv, helse og materielle verdier.»



Med det menes at folk og dyr ikke skal få støt, og at elektrisitet ikke skal starte brann

Så gikk årene...

- Gjennom hele 1900-tallet ble elektriske lavspenningsanlegg ble mer og mer komplekse
- Tilsynet med disse anleggene ble gjennom Etilsynloven lagt til nettselskapene (naturlig da elektrokompetanse var samlet her)



Far bør aldri leke sig med de elektriske apparatene selv om han kaller det å «reparere». Alle reparasjoner bør utføres av fagfolk ellers kan det snike sig inn feil så vi kan risikere kortslutning, elektrisk støt eller brann.

I dag

Justis- og
beredskapsdepartementet

Direktoratet for
samfunnssikkerhet og
beredskap (DSB)

Det lokale eltilsyn (DLE)

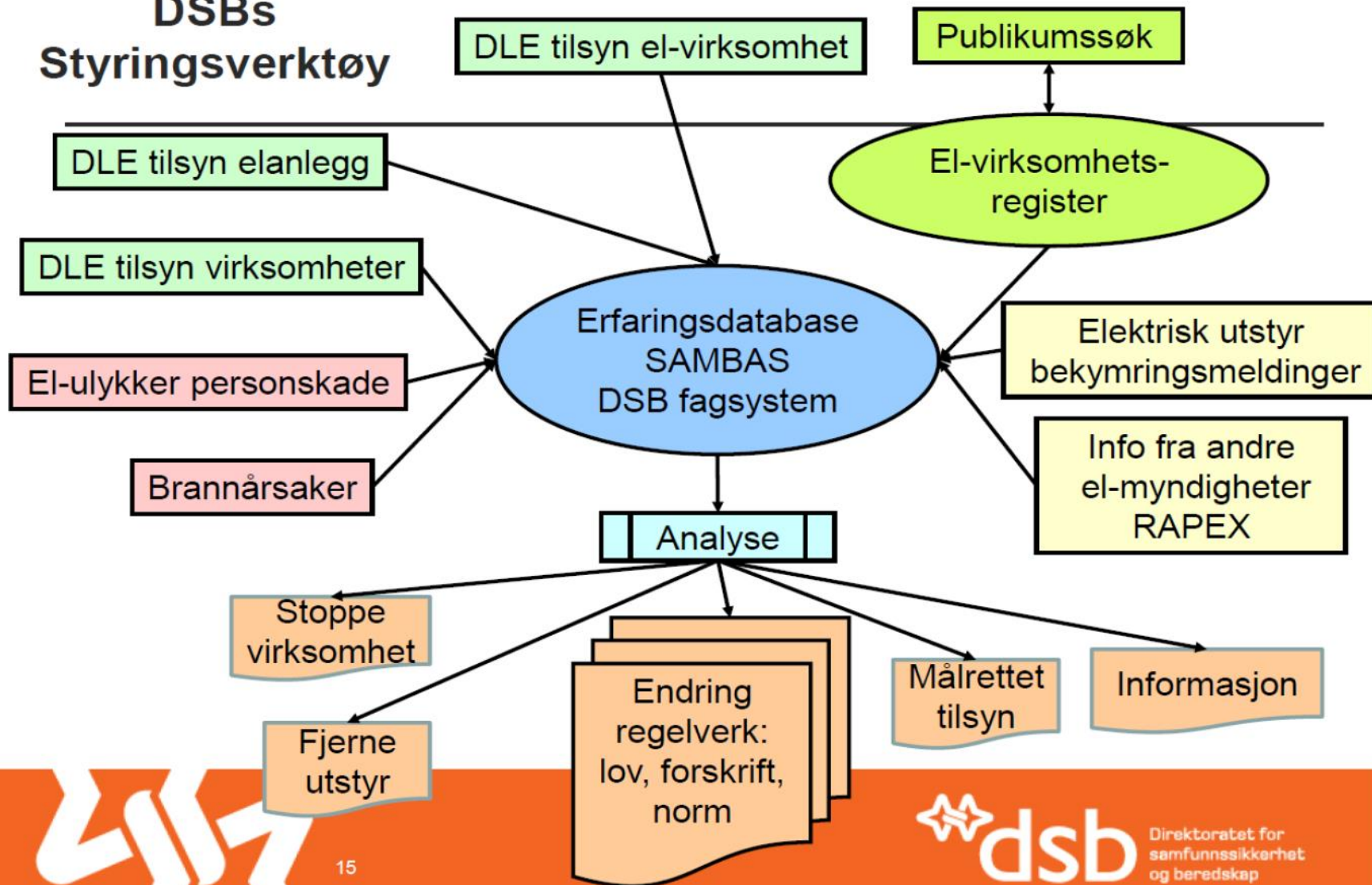
DLE – Det lokale eltilsyn

- Administrativt DLE underlagt nettselskapet
- Faglig underlagt DSB som gir føringer for den virksomheten de skal gjøre
- Nettselskapene skal ha system og rutiner som gir oversikt over alle aktive tilsynsobjekt
- Tilsynsplan utarbeides og denne skal beskrive det enkelte DLE's plan for å oppfylle instruksen
- Lokal risikovurdering skal ligge til grunn

Lover, forskrifter og normer



DSBs Styringsverktøy



Så, hva gjør vi egentlig?

- Tilsyn av alt som er tilkoblet strømmettet
- Private anlegg
 - Boliger, leiligheter og fritidsboliger/naust
- Virksomheter, også etter Internkontrollforskriften
- Brannutredning om politiet ønsker det
- Undersøker personsikader pga elektrisitet under 1000 volt
- Informasjonsvirksomhet
 - Alle barne- og ungdomsskoler får tilbud årlig, i tillegg til vgs med elektrolinje
 - Stiller ellers der vi blir bedt

**Alt vi gjør, gjør vi for å
forebygge brann og støt**

Nøkkeltall



Eier:	100 % eid av Istad AS
Formål: lignede andre	Overføring og distribusjon av energi og virksomhet alene eller sammen med
Område: Gjemnes	Molde, Fræna, Eide, Aukra, Midsund,
Antall kunder:	ca 29000
Overført energi:	ca 1100 GWh
Antall ansatte:	72
Omsetning MNOK:	219,5 (235,2)
Driftsresultat MNOK:	33,6 (44,9)

Plan for 2019

- Private anlegg

- Boliger/leiligheter – 20 år – 1 166 stk
 - 84 skal være nyanlegg
- Fritidsboliger/naust - 30 år – 71 stk
- Verneverdige bygg – 5 år – 44 stk

Ca 25% av branner i private anlegg skyldes feil i det elektriske anlegget. Ca 25% skyldes feil bruk av elektrisk utstyr. Informasjon er derfor en veldig viktig del av våre tilsyn.

Virksomheter

- 5 årssyklus – 135 stk
 - Alders-/sykehjem
 - Helsesenter
 - Restaurant/diskotek
 - Hoteller/overnatting
 - Forsamlingslokaler
 - Bensinstasjoner
 - Lakkeringsanlegg
 - Andre EX-anlegg
 - Campingplasser
 - Verneverdige bygninger som er virksomheter
 - Trebearbeidende industri
 - Barnehager/skoler
 - Driftsbygninger med dyr

Virksomheter fortsetter

- 12-årssyklus - 36
 - Driftsbygninger uten dyr
 - Bil-/mekaniske verksteder
 - Industri
 - Idrettsanlegg

Virksomheter fortsetter

- 20-årssyklus 116
 - Gatelysanlegg
 - Annen næringsvirksomhet/bygg
 - Boligblokker (virksomheten)
- Sykehus årlig
- Installatører minimum hvert 3. år

Informasjonsvirksomhet

- Alle grunnskoler får tilbud om et to-timers foredrag om elsikkerhet. Svært mange takker ja til det. Gøy å se hvor engasjert elevene er!

Virksomhetstilsyn = internkontrollkontroll

- Alle virksomheter skal ha et internkontrollsystem for å sikre at helse, miljø og sikkerhet (også elsikkerhet) på arbeidsplassen blir ivaretatt.



Tilsynsmyndighetenes retningslinje for samordnet tilsyn og felles tilsynsprofil

Et samarbeid mellom:

Arbeidstilsynet, Direktoratet for samfunnssikkerhet og beredskap, Mattilsynet, Miljødirektoratet, Næringslivets sikkerhetsorganisasjon, PetroleumsTilsynet, Statens helsetilsyn og Statens Strålevern

Internkontroll innebærer at virksomheten skal:	Dokumentasjon
1. Sørg for at de lover og forskrifter i helse-, miljø- og sikkerhetslovgivningen som gjelder for virksomheten er tilgjengelig, og ha oversikt over de krav som er av særlig viktighet for virksomheten.	
2. Sørg for at arbeidstakerne har tilstrekkelige kunnskaper og ferdigheter i det systematiske helse-, miljø- og sikkerhetsarbeidet, herunder informasjon om endringer.	
3. Sørg for at arbeidstakerne medvirker slik at samlet kunnskap og erfaring utnyttes.	
4. Fastsette mål for helse, miljø og sikkerhet.	må dokumenteres skriftlig
5. Ha oversikt over virksomhetens organisasjon, herunder hvordan ansvar, oppgaver og myndighet for arbeidet med helse, miljø og sikkerhet er fordelt.	må dokumenteres skriftlig
6. Kartlegge farer og problemer og på denne bakgrunn vurdere risiko, samt utarbeide tilhørende planer og tiltak for å redusere risikoforholdene.	må dokumenteres skriftlig
7. Iverksette rutiner for å avdekke, rette opp og forebygge overtredelser av krav fastsatt i eller i medhold av helse-, miljø- og sikkerhetslovgivningen.	må dokumenteres skriftlig
8. Foreta systematisk overvåking og gjennomgang av internkontrollen for å sikre at den fungerer som forutsatt.	må dokumenteres skriftlig

Hva gjør vi på virksomhetstilsyn?

Anleggskontroll

- Stikkprøvekontroll av det elektriske anlegget, IKKE fullstendig kontroll.

Revisjon

- Kommer an på hva slags type virksomhet
 - Elvirksomhet?
 - Helseinstitusjon?
 - Annen virksomhet?

Hva kan virksomheten gjøre selv?

- Kartlegge risiko
 - Hva kan gå galt?
 - Hva kan vi gjøre for å forhindre det?
 - Hva kan vi gjøre for å redusere konsekvensene dersom noe skjer?

Realiteten i mange virksomheter

- Små virksomheter har ofte ingen skriftlig internkontroll. Mange sier også at de aldri har hørt om Internkontrollforskriften.
 - Tilsynet endrer da form til veiledning i stedet for tilsyn.
- En del virksomheter har avtale med installatør som kommer årlig og sjekker det elektriske anlegget. Veldig bra! Men om feilene som blir oppdaget ikke blir rettet har du ikke kommet så mye lengre i å unngå brann...

**Mange er også
veldig flinke**

Min påstand:

Det er god butikk å ha et godt og levende internkontrollsystem!

- Ulykker på arbeidsplassen er kostbart
- Produksjonsstans pga brann eller feil er kostbart



Fortsatt brannfare etter eksplosjon i batteriferge fredag – frykter gasslekkasje

– Størst skader over tavlerommet.



Over 40 dyr brant inne i storbrann i Vefsn i Nordland



Tenåring død etter å ha fått strøm i seg. To kjemper for livet på Haukeland.

En gutt døde etter å ha fått strøm i seg i en tog tunnel i Oslo. To andre ungdommer er fløyet til brannskadeavdelingen på Haukeland universitetssykehus.



FOTO: Monica Strømdahl

De tre unge personene hadde tatt seg inn i tunnelen via et sidespor, opplyser politiet.

<http://elsikkerhetsportalen.no/istadnett/>



[SKRIFT](#)

[KONTAKT](#)

[LOGG INN](#)

Velg språk | ▾

Søk på denne siden



[Elektrisk arbeid](#)



[Elektrisk anlegg](#)



[Elektrisk utstyr](#)



[Det lokale eltilsyn](#)



[Tips og veiledning](#)



[Internkontroll](#)



[Lading av elbil](#)

[Komfyrvakt](#)

[Utrygge elektriske produkter](#)

[Oppskrift på internkontroll](#)

[Solceller og plusskunder](#)

[Elsikkerhet hos eldre](#)

[Samsvarserklæring og dokumentasjon](#)

[Finn elektrofagfolk](#)

**FØLG OSS PÅ
FACEBOOK!**



<https://farligeprodukter.no/>

Søk etter produkt, kategori, risiko osv.



FINN ET FARLIG PRODUKT I EN KATEGORI



Barn



Elektrisk



Helse og velvære



Hjem og interiør



Kjøretøy



Proff og arbeidsliv



Sport, vann og fritid

SIST REGISTRERTE PRODUKTER

Vis kun produkter for det profesjonelle markedet

STELLEBOARD



Carena Tornö stellebord

Risiko: Personskade

Sist endret: 17.10.2019

RANGLER



Ayda og Merete rangler
(Liewood)

Risiko: Kvelning
(luftveisblokkering)

Sist endret: 17.10.2019

KRUS



Rosa krus i Jack Wills Mug and
Socks Gift Set

Risiko: Brannsår

Sist endret: 16.10.2019

SMEKKE



IKEA MATVRÅ smekke blå/rød

Risiko: Kvelning
(luftveisblokkering)

Sist endret: 15.10.2019

Takk for meg!

<https://www.elsikkerhetsportalen.no/istadnett/>

lene.strom@istad.no